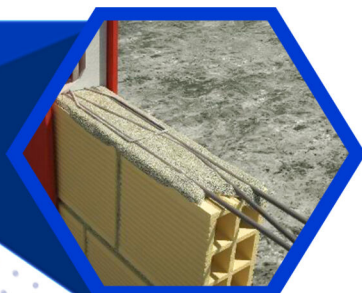


عایق مرکزی



# سیستم والپست نوین

.....



## خدمات عایق مرکزی

- ◆ مشاوره رایگان
- ◆ بهترین قیمت
- ◆ متعهد به کیفیت



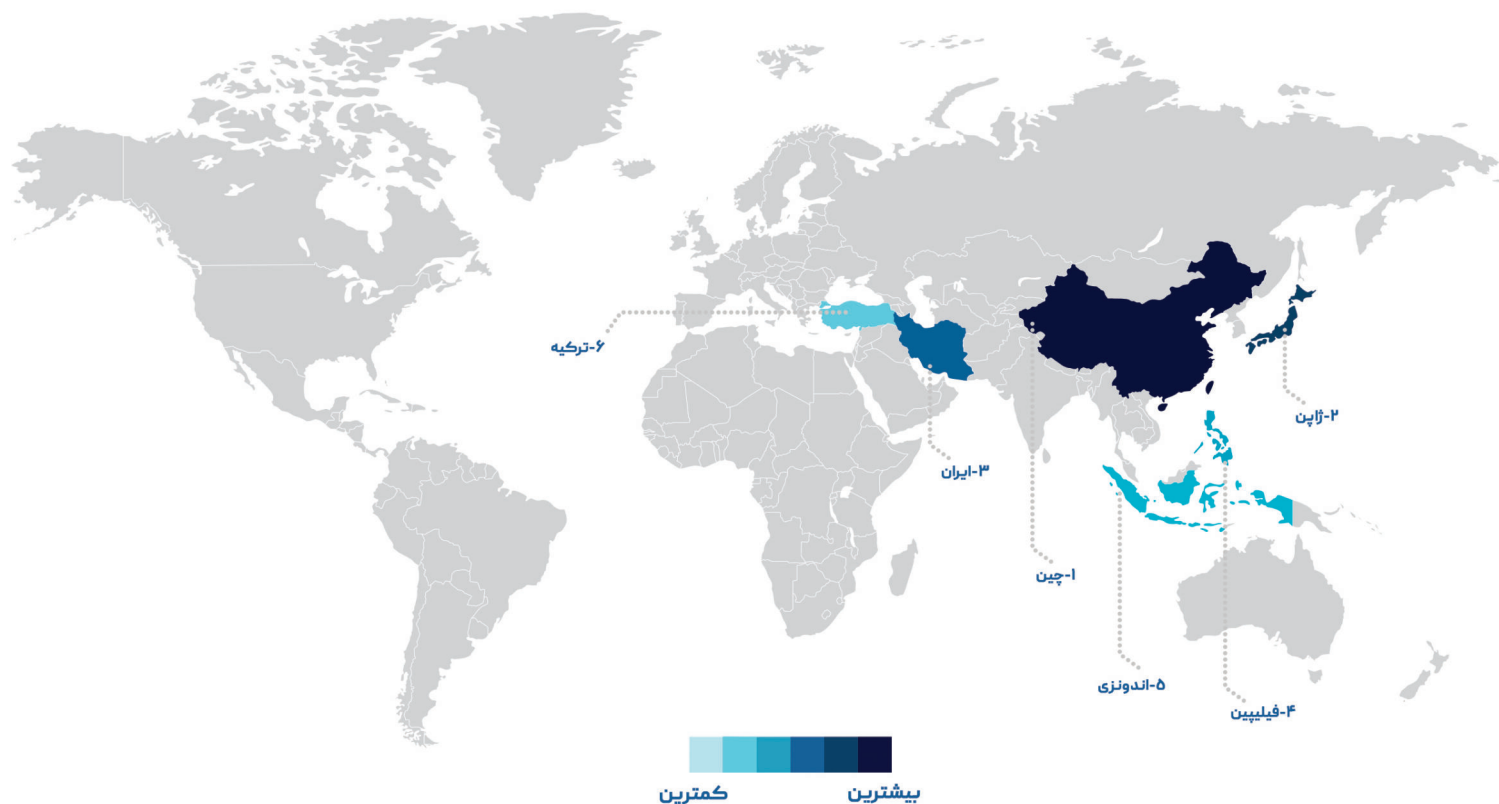
# درباره ما

نیاز گسترده و روزافزون جامعه به ساختمان‌ها با کاربری‌های متفاوت و واحد‌های صنعتی مختلف برای توسعه و پیشرفت هر چه بیشتر کشور، می‌طلبد که نقش بهره‌بری از فن‌آوری‌های جدید ساختمانی و تاسیساتی و مصالح ساختمانی و تاسیساتی با تکنولوژی‌های بالا و نوین به منظور افزایش سرعت ساخت و ساز، سبک‌سازی، افزایش عمر مفید، کاهش هزینه‌ها و نیز بهبود الگوی مصرف انرژی ساختمان‌ها و واحد‌های صنعتی هر چه پررنگ‌تر شود.

عایق مرکزی کرمان در تلاش است تا از تکنولوژی‌های روز دنیا در صنعت ساختمان و تاسیسات و نوین‌ترین مصالح ساختمانی و تاسیساتی جهان کسب اطلاع کرده و با تحقیق و پژوهش به جهت موثر بودن آن در افزایش سطح کیفی ساخت و سازها و تاسیسات ساختمانی و صنعتی و همچنین افزایش بهره‌وری انرژی ساختمان‌ها و واحد‌های صنعتی اطمینان کسب کرده و به‌عرضه آنها به جامعه کارفرمایان، مهندسين، پیمانکاران و مجریان محترم پردازد و در نهایت به آرامش بیشتر جامعه در ساختمان‌ها کمک کند.

در این راستا ما به مشاوره و عرضه انواع عایق‌های حرارتی-برودتی و صوتی، بست‌ها و ساپورت‌های نوین تاسیساتی (مدولار)، سیستم محافظت اجزای غیر سازه‌ای در برابر زلزله و نیروهای جانبی، سیستم‌های مدرن انتقال هوا، لرزه‌گیرهای دستگاه‌های تاسیساتی، آتش‌بند و دودبندها، اتصالات انعطاف‌پذیر، و ... پرداختیم و به لطف خدا و تلاش نیروهای مجموعه توانستیم به بزندی معتبر در سطح استان کرمان و استان‌های هم‌جوار تبدیل شویم. سعی ما همواره بر این است که کیفیت ساخت و ساز کشور و تاسیسات ساختمانی و صنعتی به بالاترین حد خود رسیده و با کاهش مصرف انرژی آنها علاوه بر کاهش هزینه‌های تامین انرژی، ذخیره‌ای برای آیندگان داشته باشیم و شاهد افزایش کیفیت هوا و کاهش سرعت گرم شدن زمین شویم.

# زلزله خیز ترین کشور های جهان



## چرا والپست؟

زلزله یکی از بالایای طبیعی در جهان می باشد که خسارات زیادی برای جامعه جهانی داشته است. انسان ها همواره به دنبال راه حل هایی برای مقابله با این پدیده بوده اند.

سرزمین ایران به دلیل واقع شدن ب روی یکی از دو کمربند زلزله خیز ترین جهان و وجود گسل های فراوان سومین کشور زلزله خیز دنیا می باشد.

زلزله های اخیر در ایران همواره درس آموخته هایی برای جامعه مهندسی و محققان داشته است که با به کاربردن راه حل ها و روش هایی از خسارات جانی و مالی ناشی از وقوع آن پیشگیری کنند.



زلزله اخیر در منطقه سرپل ذهاب توجه جامعه مهندسی را به اعضای غیر سازه‌ای معماری از جمله دیوار های داخلی و خارجی ساختمان‌ها معطوف کرده است.

دیوارها و دیگر اعضای غیر سازه‌ای عضوی بسیار آسیب پذیر در برابر زلزله بوده و خسارت‌های جانی و مالی فراوانی در سطح جهان و بویژه در ایران داشته است.

در همین راستا تحقیقات عمیقی بدین منظور انجام گرفت و ضوابطی برای پیشگیری از آسیب‌های احتمال وقوع زلزله تحت عنوان پیوست ۶ آیین‌نامه ۲۸۰۰۰ تنظیم شد.

سیستم والپست بهترین راه حل محققان برای مهار لرزه‌ای اجزای غیر سازه‌ای معماری ساختمان می‌باشد که با استفاده از آزمایشات بسیار و تجربه جهانی نتیجه‌گیری شده است.



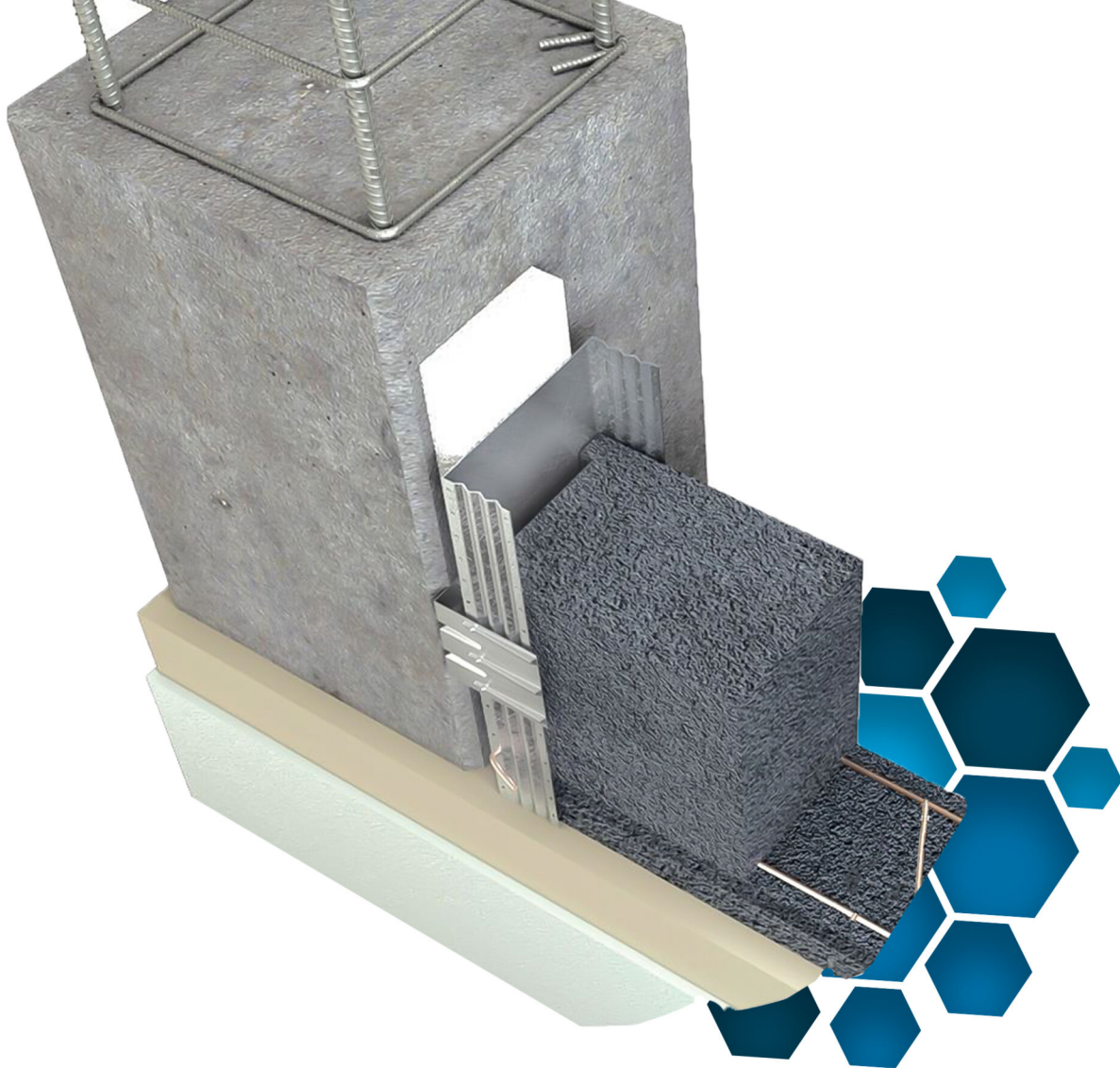
## Wallpost

## والپست چیست؟

والپست از المان های غیر سازه ای غیر باربر هستند که به منظور مهار حرکت خارج از صفحه دیوار مورد استفاده قرار میگیرند. والپست، عملکرد سازه و دیوار را در برابر بارهای دینامیک نظیر باد و زلزله تقویت می کند و تخریب های ناشی از آن را به حداقل می رساند.

این المان در میانقاب های سازه ای و غیر سازه ای، تقاطع دیوار های غیر سازه ای، تیغه ها، کنار بازشو ها و جان پناه مورد استفاده قرار می گیرد.

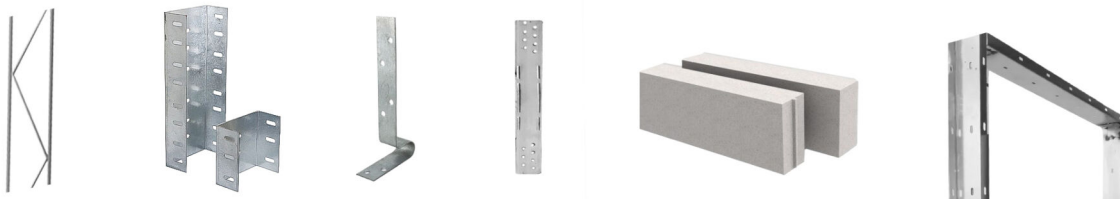
عایق مرکزی کرمان به منظور محاسبه و اجرای هرچه بهتر والپست ها خدمات طراحی، اجرا و عرضه نوین ترین والپست ها را مطابق با مقررات و آیین نامه های مربوط ارائه می دهد.



## سیستم والپست مدرن و پیش ساخته

اساس کار سیستم والپست مدرن بر حذف هر گونه اندرکنش بین اسکلت سازه و دیوارهای جداکننده و جلوگیری از تغییر شکل خارج از صفحه دیوارهای غیرسازه ای می باشد.

با این سیستم تمامی ضوابط پیوست ۶ آیین نامه ۲۸۰۰ به بهترین شکل قابل اجرا می باشد. این سیستم علاوه بر کارکرد سازه ای و فنی مناسب دارای مزیت های نسبی در مقابل روش های معمول و نبشی کشی می باشد.





# Ayegh Markazi Kerman

[www.am-kerman.ir](http://www.am-kerman.ir)





# خدمات ما



محاسبات و طراحی



مشاوره



ثبت سفارش



اجرا و پشتیبانی

## والپست پیوسته

ضخامت دیوار : ۱۰، ۱۵، ۲۰ سانتی متر

طول: بر حسب سفارش جنس: گالوانیزه سرد و ورق سیاه

والپست های پیوسته کناری شامل یک قطعه پروفیل فرم داده شده گالوانیزه و ورق سیاه سراسری می باشد، که به وسیله بست های اتصال گالوانیزه یا سیاه بر روی ستون ها و در قسمت انتهای و آزاد دیوار ها نصب می شود. والپست کناری حرکت آزادانه درون صفحه دیوار و مهار خارج از صفحه را به خوبی اجرا می کند.



## والپست منقطع

ضخامت دیوار : ۱۰، ۱۵، ۲۰ سانتی متر

طول: ۱۵، ۴۰ سانتی متر جنس: گالوانیزه سرد و ورق سیاه

والپست های منقطع شامل یک قطعه پروفیل فرم داده شده از جنس گالوانیزه و ورق سیاه می باشد که به وسیله بست اتصال و رول پلاک در کنار ستون ها نصب می شود. از این قطعه به منظور مهار حرکت خارج از صفحه دیوار و حرکت آزاد درون صفحه دیوار استفاده می شود.



## والپست میانی

ضخامت دیوار : ۱۰، ۱۵، ۲۰ سانتی متر

طول: ۱۵، ۴۰ سانتی متر جنس: گالوانیزه سرد و ورق سیاه

طبق پیوست ۶ آیین نامه ۲۸۰۰ برای طول دیوار بالاتر از ۴ متر بایستی از وادار های میانی استفاده کرد. وادار های میانی شامل پروفیل فرم داده شده به صورت H شکل می باشد. روش نصب بدین صورت است که در قسمت پایین توسط بست ثابت به کف یا تیر طبقه پایین متصل می شود و از بالا با بست کشویی که امکان حرکت آزادانه داخل صفحه دیوار را فراهم می کند، به سقف و تیر طبقه بالا متصل می شود.



## والپست میانی مرکب

ضخامت دیوار : ۱۰، ۱۵، ۲۰ سانتی متر

طول: ۱۵، ۴۰ سانتی متر جنس: گالوانیزه سرد و ورق سیاه

والپست های میانی مرکب با توجه به موقعیت قرار گیری دیوار برای استفاده در هر دیوار آزاد، گوشه ها، دیوار های متقاطع و ... قرار می گیرد. این نوع والپست از ترکیب والپست های پیوسته کناری، میانی و منقطع تشکیل می شود که با توجه به موقعیت قرار گیری محاسبه و اجرا می شود.



## اتصالات بلوک هبلکس

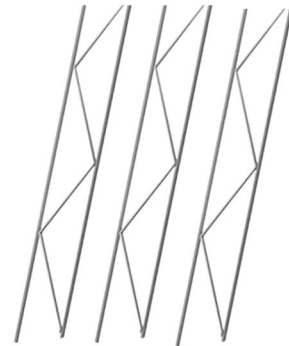
اتصالات بلوک هبلکس شامل یک بست تخت یا تسمه فولادی و بست رادیکالی انعصاف پذیر می باشد. از بست تخت یا تسمه فولادی به عنوان المان مسلح کننده دیوار جهت یکپارچه سازی و حفظ پیوستگی دیوار استفاده می شود که بلوک ها را به هم متصل می کند.



## میلگرد بستر

طول شاخه: ۳متر  
نوع: خرپایی و نردبانی  
جنس: میلگرد ۴ گالوانیزه آجدار سخت شده

میلگرد بستر برای تقویت دیوارهایی که با آجر یا بلوک ساختمانی ساخته می شوند بسیار مؤثر است. همچنین میلگرد بستر قسمت های مختلف ساختمان را از جنبه فولادی تقویت می کند. این میلگردها که معمولاً از جنس استیل می باشند برای اتصال بین سنگ ها و دیوارهایی که ترک خورده اند و یا دچار شکستگی شده اند بسیار کاربرد دارند.



## ساب فریم های در و پنجره

ساب فریم های در و پنجره نوین قاب های پیش ساخته هستند که در حین دیوار چینی نقش والپست یا وادار، نعل درگاه و قاب کاذب را ایفا می کنند. این محصول از پروفیل های فرم داده شده گالوانیزه به صورت قاب هایی پیش ساخته عرضه می شود.





2



3



1



6



4



5

1- آویژه صنعت توس    2- نیروگاه فولاد ایرانیان سیرجان    3- شرکت صنایع مس شهید باهنر  
 4- فولاد بافت    5- فولاد جلال آباد زرنند    6- نیروگاه شهید کاظمی سیرجان



2



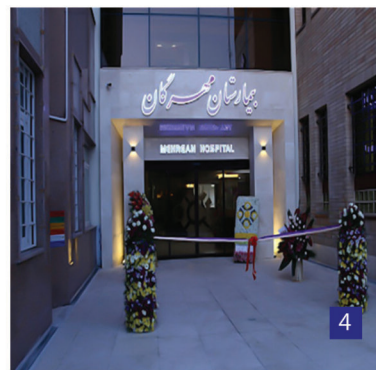
3



1



6



4



5

3- بیمارستان پارس زاهدان  
6- اطلس کلینیک

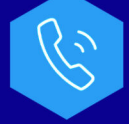
2- بیمارستان امام خمینی جیرفت  
5- بیمارستان آرمین

1- برج اول کرمان  
4- بیمارستان مهرگان



## دفتر مرکزی

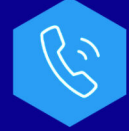
کرمان، چهارراه طهماسب آباد،  
بهشتی 16، ساختمان بهار، طبقه اول



۰۹۱۳۱۹۹۵۳۹۰      ۰۹۱۴۰۰۹۵۳۹۰  
۰۳۴-۳۲۲۲۵۱۴۱      ۰۳۴-۳۲۲۲۵۱۴۳

## شعبه رفسنجان

رفسنجان، بلوار طالقانی،  
جنب داروخانه دکتر افشین



۰۹۲۰۱۹۹۵۳۹۰      ۰۹۲۰۱۹۹۵۳۹۰



[www.am-kerman.ir](http://www.am-kerman.ir)  
[@ayegh.markazi](https://www.instagram.com/ayegh.markazi)

سایت:  
اینستاگرام:

