



عایق مرکزی کرمان

ayegh markazi kerman



**مشاوره و عرضه کننده انواع عایق ها،
مصالح ساختمانی و تاسیساتی با تکنولوژی بالا**

درباره ما

نیاز گسترده و روزافزون جامعه به ساختمان ها با کاربری های متفاوت و واحد های صنعتی مختلف برای توسعه و پیشرفت هر چه بیشتر کشور، میطلبد که نقش بهره بری از فن آوری های جدید ساختمانی و تاسیساتی و مصالح ساختمانی و تاسیساتی با تکنولوژی های بالا و نوین به منظور افزایش سرعت ساخت و ساز، سبک سازی، افزایش عمر مفید، کاهش هزینه ها و نیز بهبود الگوی مصرف انرژی ساختمان ها و واحد های صنعتی هر چه پررنگ تر شود.

عایق مرکزی کرمان در تلاش است تا از تکنولوژی های روز دنیا در صنعت ساختمان و تاسیسات و نوین ترین مصالح ساختمانی و تاسیساتی جهان کسب اطلاع کرده و با تحقیق و پژوهش به جهت موثر بودن آن در افزایش سطح کیفی ساخت و ساز ها و تاسیسات ساختمانی و صنعتی و همچنین افزایش بهره وری انرژی ساختمان ها و واحد های صنعتی اطمینان کسب کرده و به عرضه آنها به جامعه کارفرمایان، مهندسين، پیمانکاران و مجریان محترم بپردازد و در نهایت به آرامش بیشتر جامعه در ساختمان ها کمک کند.

در این راستا ما به مشاوره و عرضه انواع عایق های حرارتی-برودتی و صوتی، بست ها و ساپورت ها نوین تاسیساتی (مدولار)، سیستم محافظت اجزای غیر سازه ای در برابر زلزله و نیروهای جانبی، سیستم های مدرن انتقال هوا، لرزه گیر های دستگاه های تاسیساتی، آتش بند و دودبند ها، اتصالات انعطاف پذیر و ... پرداختیم و به لطف خدا و تلاش نیروهای مجموعه توانستیم به برندی معتبر در سطح استان کرمان و استان های همجوار تبدیل شویم. سعی ما همواره بر این است که کیفیت ساخت و ساز کشور و تاسیسات ساختمانی و صنعتی به بالاترین حد خود رسیده و با کاهش مصرف انرژی آنها علاوه بر کاهش هزینه های تامین انرژی، ذخیره ای برای آیندگان داشته باشیم و شاهد افزایش کیفیت هوا و کاهش سرعت گرم شدن زمین شویم.

خدمات ما

تامین به روزترین مصالح ساختمانی و
تاسیساتی با تکنولوژی و تنوع بالا

01



مشاوره و بازدید رایگان از پروژه ها

02



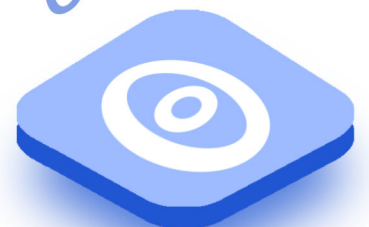
ارائه راهکارهای اجرایی با محاسبات
دقیق و مهندسی شده

03



نظارت بر روند اجرای پروژه تا پایان جهت
اطمینان از رضایت مصرف کننده و ارائه
خدمات پس از فروش

04



ارائه آموزش های رایگان با هدف ارتقاء سطح
دانش و مهارت مجریان محترم تاسیسات

05



تخصص ما

بهره وری انرژی در ساختمان ها و واحد های صنعتی

ساختمان ها و واحد های صنعتی تقریباً ۶۰ درصد از کل مصرف انرژی در سرتاسر جهان را تشکیل می دهند. کمبود منابع انرژی، افزایش انتشار گاز های گلخانه ای که منجر به آلودگی هوا و گرم شدن زمین میشود و همچنین افزایش هزینه ها برای تامین انرژی لزوم بهره وری از انرژی و کاهش مصرف آن را می طلبد در این زمینه ما بهترین راهکارها و مشاوره و همچنین متنوع ترین و بروزترین مصالح را ارائه می دهیم.

طراحی و اجرای مهندسی سایورت تاسیسات

اجرای بی نقص، دقیق و سریع تاسیسات ایجاب میکند که بحث هندسه سایورت های تاسیسات توسعه یابد و مباحثی مانند ضخامت و وزن قطعات و بار تحمیلی به سازه ساختمان، بحث رگلاژ، شیب بندی و از قبل مدنظر قرار گیرد. بنابراین همانطور که پایپینگ، داکتینگ و تربینگ، اول به طور مهندسی طراحی و بعد اجرا میشوند سایورتینگ تاسیسات نیز باید بدین صورت باشد. تجهیزات سایورتینگ تاسیساتی که توسط ما ارائه می شود امکان طراحی و اجرای کاملا مهندسی تاسیسات را به خوبی فراهم می کند.

آکوستیک (عایق صوتی)

هدف اصلی آکوستیک از بین بردن صداهای زائد و مزاحم در موارد مختلف و ایزوله سازی صوتی بخش های مختلف صنعتی، سالن و ساختمان و ساختن فضای مرده برای ضبط در استودیوها و .. می باشد. ما بهترین راهکار ها و متریال را برای آکوستیک فضا های مختلف با کاربری های متفاوت ارائه میدهم.

خدمات طراحی، اجرا و عرضه والپست

والپست یا وادار از المان های غیر سازه ای غیر باربر هستند که به منظور مهار حرکت خارج از صفحه دیوار مورد استفاده قرار می گیرند. والپست، عملکرد سازه و دیوار را در برابر بار های دینامیک نظیر باد و زلزله تقویت میکند و تخریب های ناشی از آن را با حداقل می رساند. این المان در میانقاب های سازه ای و غیر سازه ای، تقاطع دیوار های غیر سازه ای، تیغه ها، کنار باز شو ها و جان پناه مورد استفاده قرار میگیرد. عایق مرکزی کرمان به منظور محاسبه و اجرای هر چه بهتر والپست ها خدمات طراحی، اجرا و عرضه نوین ترین والپست ها را مطابق با مقررات و آیین نامه های مربوطه ارائه می دهد.

سیستم های انتقال هوا

انتقال هوا یک مبحث بسیار مهمی می باشد که نیازمند مجموعه کاملی از تجهیزات لازم همچون داکت ها و کانال فلکسی در سایز ها و اندازه های متنوع، طراحی و محاسبات دقیق با تکیه بر دانش فنی روز و تعاریف علمی می باشد.



حفاظت از خطوط لوله کشی

بخش عمده ای از خطوط لوله ها بر اثر انقباض و انبساط و همین طور تاثیرات مخرب ناشی از عوامل محیطی و یا ارتعاشات دستگاه ها دچار جابجایی ها و ارتعاشات می شوند. کاهش یا حذف این نیروها و لرزش ها عمر مفید خطوط لوله را افزایش داده و از ایجاد خسارات بر سیستم های تاسیساتی و خطوط انتقال سیال جلوگیری می کند. ما با بهره گیری از بهترین اتصالات انعطاف پذیر تا حد زیادی از تاثیرات ارتعاشات و لرزه ها بر دستگاه ها و خطوط لوله ها می گاهیم تا خسارات شما را به حداقل برسانیم.



کنترل لرزش و نویز دستگاه های مکانیکی

امروزه بیشتر ساختمان ها دستگاه های مکانیکی نظیر سیستم های تهویه مطبوع ، پمپ ها و ... مجهز شده اند که این تجهیزات ، ارتعاشات ، شوک و نویز ایجاد می کنند. عدم مهار این ارتعاشات باعث استهلاک زودرس ، تولید سر و صدا ، شل شدن اتصالات ، کاهش بازدهی دستگاه و افزایش هزینه های تعمیر و نگهداری را به همراه دارد. لرزه گیر های مکانیکی یکی از راهکار های بسیار موثر برای جلوگیری از این پدیده ست که در این زمینه با کیفیت ترین برنامه های برندهای لرزه گیر ها را با مشاوره و محاسبات دقیق اجرایی ارائه می دهیم.



ایمنی در برابر آتش و دود

بارها شاهد آتش سوزی هایی در ساختمان های بلند مرتبه یا واحد های صنعتی بوده ایم که به دلیل سرعت بالای انتشار و گسترش آتش، آسیب هایی جدی وارد ساخته است. همچنین ۸۰ درصد تلفات انسانی ناشی از آتش سوزی، خفگی و استنشاق دود و گاز های سمی گزارش شده است. ما به صورت کاملا تخصصی به ارائه راهکارهایی به منظور حفظ جان و مال انسان ها و فراهم ساختن ایمنی لازم برای واحد های صنعتی در برابر آتش سوزی پرداخته ایم.



Ayegh Markazi Kerman

www.am-kerman.ir



محصولات ما

عایق الاستومری



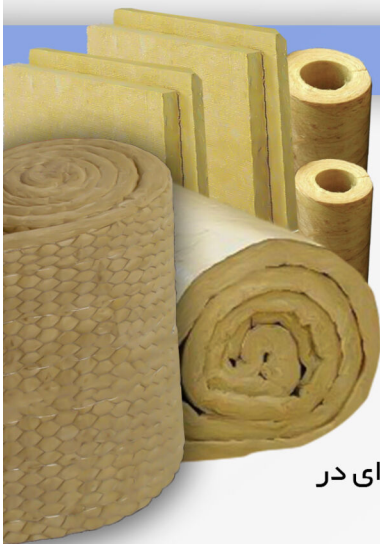
عایق الاستومری یکی از انواع عایق های حرارتی و برودتی و صوتی است که برای عایق کاری لوله های سرمایشی و گرمایشی ، کانال ها و سیستم های تهویه مطبوع ، دستگاه های تاسیساتی و... بهترین عایق محسوب می شود. استفاده از این نوع عایق مزایای بسیاری چون بهینه سازی مصرف انرژی به سبب دارا بودن ضریب انتقال حرارتی مناسب ، جلوگیری از خوردگی و زنگ زدگی لوله ، سهولت نصب و انعطاف پذیری قابلیت چسبندگی و رنگ پذیری ، جلوگیری از کندانسی و... داراست.

سپورت های مدولار تاسیساتی



این محصول در ساخت سازه سپورت های تاسیسات ساختمانی جهت مهار انواع لوله ها ، کانال های هوا ، سینی کابل و همچنین جهت مهار برخی قطعات خاصی در سازه های ساختمانی استفاده می شود. نصب این نوع از سپورت ها به علت اتصالات متنوع با کاربری های مختلف بسیار دقیق ، سریع و راحت می باشد و عملیات جوشکاری و سوراخ کاری را در مهار تاسیسات حذف کرده است .

عایق پشم سنگ



عایق پشم سنگ یک عایق صوتی و حرارتی با الیاف معدنی باشد که علاوه بر صرفه جویی در مصرف انرژی از نظر محیطی و بهداشتی عایق بسیار مطلوب است. از عایق پشم سنگ در صنعت ساختمان سازی ، صنایع پتروشیمی و پالایشگاه ، کوره ها ، اجاق ها ، کانال های هوا ، دیگ های بخار ، دودکش ها و... برای مصارف حرارتی و در انواع ساختمان ها با کاربرد های متفاوت و... برای مصارف عایق کاری صوتی استفاده می شود. این عایق در انواع تخته ای ، لافی ، پتویی ، لوله ای ، فله ای در سایز ها ، ضخامت ها و دانسیته های مختلف عرضه می شود.

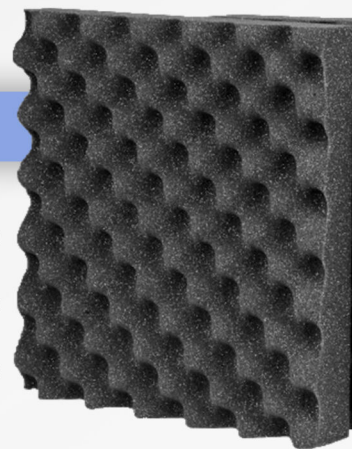
انواع بست ها



بست لوله از انواع مختلف سیستم های حفاظتی لوله می باشد که برای مهار کردن انواع لوله ها و کنترل و محدود کردن حرکت و همچنین برای تنظیم عمودی در سیستم های رایزری به کار می رود. بست ها به طور گسترده در صنایع تاسیساتی، پتروشیمی و برای انواع لوله کشی های گرمایش و سرمایش، فاضلاب، آب باران برق، گاز آتش نشانی و... استفاده می شود.

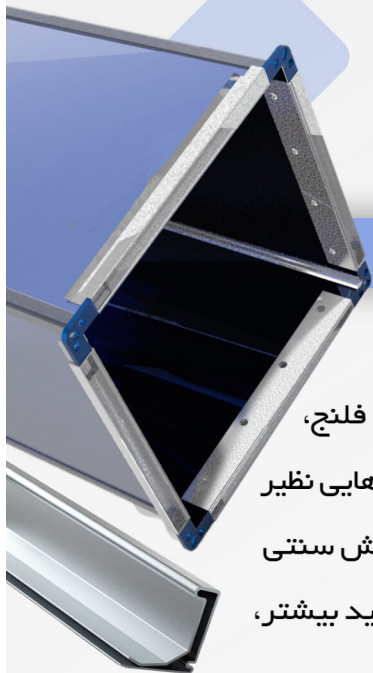
فوم آکوستیک شانه تخم مرغی

فوم شانه تخم مرغی یکی از متداول ترین راه های عایق صوتی و آکوستیک می باشد. ساختار این فوم ها موجب می گردد که بتواند امواج صوتی را در خود جذب نماید و از سوی دیگر ساختار شانه تخم مرغی آن باعث افزایش سطح جذب صدا و حذف ریوب می شود. از این عایق ها در استودیو های حرفه ای و خانگی، سالن های اجتماعات و آمفی تئاتر، صدا گیر ماینر ها و هر فضایی که دارای مشکل صدا می باشد می توان استفاده کرد.



فلنج های مدرن کانال هوا

پروسه نصب فلنج کانال هوا به روش مدرن جایگزین روش سنتی استفاده از نبشی و نخ نسوز است. در این روش با استفاده از قطعات پیش ساخته گالوانیزه، مانند پروفیل فلنج، گوشه، نوارگسکت و کلیپس، فلنج بندی کانال انجام می پذیرد. این روش با استانداردهایی نظیر DW ۱۴۴ و SMACNA HVAC مطابقت و سازگاری دارد. این سیستم نسبت به روش سنتی فلنج بندی کانال هوا، دارای مزایایی اعم از هوابندی بهتر، سرعت اجرای بالاتر، عمر مفید بیشتر، ظاهر شکیل تر و... است.



عایق انعکاسی

یک نوع عایق حرارتی است که از دو لایه فویل آلومینیوم با متالایز و یک لایه داخلی فوم LDPE محتوی حباب های ریز و درشت تشکیل شده است. عایق انعکاسی یک سد تابشی فوق العاده در برابر انتقال حرارت تابشی و نیز یک عایق قوی در برابر انتقال همرفتی می باشد. کاربرد این محصول در سقف ، دیوار ، کف و سایر قسمت های ساختمان های مسکونی و تجاری ، سوله های صنعتی ، مرغداری و گلخانه های کشاورزی و سیستم گرمایش از کف می باشد.

عایق xps

عایق XPS هر سه ویژگی عایق حرارتی، عایق صوتی و عایق رطوبتی را داراست و این ویژگی منحصر به فرد، عایق ایکس پی اس را از دیگر عایق های موجود متمایز می کند. در روش تولید عایق XPS ، بافتی یکنواخت با سلول های بسته و نفوذ ناپذیر ایجاد می شود که ضریب انتقال حرارت بسیار پایین و مقاومت بسیار بالا در برابر نفوذ رطوبت و عبور صوت و فشار به وجود می آید و این روش تولید خاص، رفتار عایق ایکس پی اس را از سایر عایق های مشابه متمایز می کند. یکی از کاربردهای اصلی و بسیار مهم عایق ایکس پی اس، استفاده از آن به عنوان عایق حرارتی در دیوار های ساختمان است؛ عایق کاری پشت بام و عایق کاری کف از دیگر موارد پر کاربرد عایق XPS به شمار می آید.

کانال فلکسیبل

با توجه به دشواری و سختی ساخت و اجرای کانالهای هوای سنتی در فضاهایی مثل سقف کاذب و جاهای محصور با مسیرهای صعب العبور و همچنین عدم انعطاف پذیری کانالهای سنتی در مسیر اجرا، استفاده از کانال فلکسیبل که هم حالت خرطومی و هم حالت ارتجاعی دارد بسیار متداول شده است.

کانال های فلکسیبل به دلیل ساخت سریع و راحت ، جایگزین خوبی برای ورقهای گالوانیزه هستند. از جمله مزایایشان: بدون لرزش ، وزن کم ، تولید آسان ، مقاومت در برابر آتش ، مقاوم در مقابل اشعه UV ، ضریب هدایت حرارتی بسیار کم ، هوابندی کامل و عدم وجود درز می باشد.

لرزه گیرها

امروزه بیشتر ساختمان های مدرن مجهز به دستگاه های مکانیکی نظیر سیستم های تهویه مطبوع هستند. که این تجهیزات مکانیکی ارتعاشات، شوک و نویز ایجاد میکند. هدف از بکار بردن لرزه گیر مکانیکی، کاهش انتقال لرزش و نویز ناشی تجهیزات مکانیکی به سازه ساختمان و کاهش صدا های ناشی از آن ها است. نصب این قطعه روی دستگاه های صنعتی موجب کاهش یا حذف نیروهای نوسانگر شده، در مجموع عمر دستگاه و خط لوله را افزایش می دهد. همچنین با استفاده از سیستم های ضد ارتعاش می توان خسارات احتمالی در خط لوله را کاهش داد.

آتش بند و دودبند

سیستم آتش بند و دود بند ترکیبی از محصولات مختلف است که آتش بندی و دودبندی نقاط و اصل مکان های مختلف ساختمان که آتش از آنها عبور می کند نظیر باز شو ها و شفت های عبور کابل و لوله و فضای مجوف بین دیوار و نما، توسط آنها صورت میگیرد و مانع گسترش آتش و دود در ساختمان ها می شود. شرایط عملکردی آنها مقاومت دو ساعته در برابر دمای ۱۰۰۰ درجه سانتی گراد می باشد. از انواع مختلف این سیستم ها می توان به سیستم های الکتریکال، مکانیکال و سیستم های تلفیقی اشاره کرد.

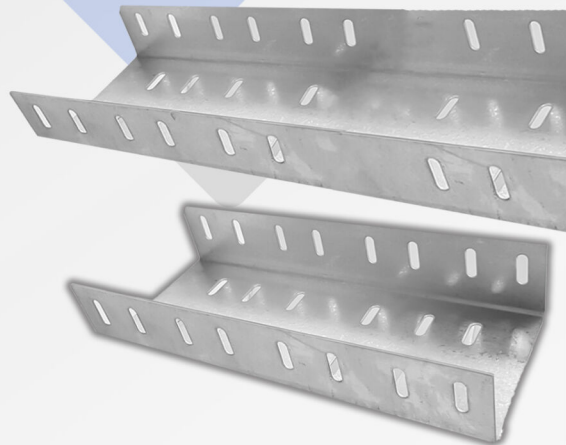
اکسپنشن جوینت

اکسپنشن جوینت و اتصالات آن جهت جذب و دفع انبساط و انقباض خطوط لوله در اثر تغییرات دما و همچنین برای دفع لرزش های حاصل از پمپ، فن و سیستم های لوله کشی طراحی شده اند. این نوع اتصالات به دلیل دارا بودن خرطومی های انعطاف پذیر، توانایی بالایی در جذب حرکت های طولی، جانبی و همچنین حرکت های زاویه ای دارند که بسته به نیاز، به کمک این محصولات می توان حرکت لوله در هر راستای مذکور را کنترل کرد. همچنین اتصال این محصولات به اشکال فلنجی، جوشی، شیاردار و رزوه ای قابل تامین است.

والپست متقاطع و پیوسته کناری

والپست های کناری به روش متقاطع و پیوسته شامل یک قطعه ورق سرد نورد شده از جنس ورق سیاه و گالوانیزه یو (U) شکل به ضخامت ۲ میلی متر که دارای طول های مختلف با عرض ۲۰، ۱۵، ۱۰ و دو بال ۷ سانتی متری می باشد.

این والپست امکان اتصال کشوی دیوار به عضو قائم سازه ای و اتصال لغزشی به سقف (معمولا تیر ها) را به خوبی فراهم میکنند که باعث حرکت آزادانه در صفحه و مهار حرکت های خارج از صفحه می شود. این نوع والپست عملکرد بسیار بهتری نسبت به سایر روش های مقاوم سازی دیوار مانند نبشی کشی دارد و سبب کاهش هزینه ها نیز می گردد. والپست های مقطع دارای طول های مختلف می باشد که انتخاب طول و تعداد آنها با توجه به نیروی عمود بر سطح دیوار دهانه و ارتفاع شخصی گردد. والپست های پیوسته یک قطعه سراسری برای کل دیوار می باشد والپست ها با استفاده از بست های از قبل متصل شده به ستون تیر و سقف با اتصال کلیکی نصب می شود یا به صورت مستقیم به اجزای ذکر شده توسط رول بولت متصل می شود.



والپست میانی (وادار) ساده و مرکب

وادار یا والپست میانی از جنس ورق سرد نورد شده به ضخامت ۲ میلی متر که دارای عرض های ۲۰، ۱۵، ۱۰ با ۴ بال ۷ سانتی به صورت (H) شکل می باشد این والپست به صورت عمودی و افقی مابین دیوار استفاده می شود و با توجه به موقعیت قرار گیری دیوار محاسبه و اجرا می شود. از والپست های میانی مرکب با توجه به مقاطع مختلف دیوار در سر دیوار آزاد، گوشه ها، دیوار های متقاطع و غیره استفاده می شود. نحوه نصب به این صورت است که ابتدا بست های والپست های میانی (کف و زیر تیر یا سقف) در نقاطی که روی نقشه از قبل مشخص شده است رول بوت گردیده و سپس والپست های میانی در داخل آن قرار داده می شوند باید مد نظر داشت که والپست های میانی به کف اتصالی کاملا گیردار و به سقف اتصالی کاملا آزادانه و کشویی داشته باشد که بتواند در زیر سقف این عملکرد را داشته باشد.



میلگرد بستر

میلگرد بستر از یک جفت مفتول طولی تغییر شکل یافته که مفتول های عرضی به صورت نردبانی یا خرپایی به آن جوش شده اند، تشکیل شده و در ابعاد مناسب برای قرار گیری در درزهای ملات بین ردیف های واحد بنایی مانند آجر یا بلوک سیمانی نصب می شود. در واقع میلگرد بستر به منظور مسلح کردن دیوار و بالا بردن مقاومت خمشی در همه دیوار ها (چه داخلی و چه پیرامونی) بکار می رود و به صورت تارهای مقاوم کششی داخل ملات و در بین رچ های دیوار قرار میگیرد.

اتصالات بلوک هبلکس


اتصالات بلوک هبلکس به طور عمده شامل بست رادیکالی و بست تخت (ثابت)، بست L شکل می باشد از بست رادیکالی برای جلوگیری از اثر میان قابی در هنگام وقوع زلزله جهت اتصال دیوار ساخته شده با بلوک هبلکسی به ستون ها ، سقف ها (تیرها) و برای اتصال دیواره های داخلی از جنس دیگر یا مشابه هم به یکدیگر مورد استفاده قرار می گیرد. این بست ها با داشتن یک فاصله ۲ سانتی متری از اعضای ساده ای و دیوارهای متقاطع باعث ایجاد اتصال نرم جهت انتقال بار دیوار به سازه و عدم تخریب دیوار می شود. در بست های ثابت برای اتصال بلوک ها در یک دیوار به هم، جهت بهبود و یکپارچه سازی عملکرد دیوار در برابر زلزله استفاده می شود.



ساب فریم های پیش ساخته درب و پنجره

در و پنجره ها به دلیل ایجاد فضای خالی (حفره) در دیوار از استحکام دیوار می کاهد و بدین منظور باید طرفین در و پنجره ها مهار شود همچنین درها و پنجره ها از اهمیت بالایی در ساختمان ها برخوردار هستند و باید استقامت کافی را داشته باشند. ساب فریم های از پیش ساخته درب و پنجره از پروفیل های فرم داده شده آهنی و گالوانیزه به صورت قاب های پیش ساخته تولید می شود که به دلیل اجرای همزمان با دیوار ها در مصالح دیوار قفل شده و مقاومت دیوار را بالا میبرد این ساب فریم ها همزمان نقش والپست های کناری، نعل درگاه و قاب کاذب را ایفا می کنند.





اتصالات انعطاف پذیر U و V شکل

این نوع اتصالات، همانند سایر اتصالات انعطاف پذیر، توانایی جذب و دفع (انبساط و انقباض خطوط لوله ها در اثر تغییرات دما) حرکت‌های ناشی از بارهای دینامیکی ناگهانی و پیش بینی نشده مانند زلزله را دارند. همچنین این محصول با قابلیت حرکت در شش جهت، باعث حذف تنش در خطوط لوله و جلوگیری از شکستگی شکاف و تخریب خطوط لوله می شود. از انواع آن ها می توان به نمونه های فلنجی، شکاف دار، رزوه دار و جوشی اشاره کرد. نصب راحت و سریع، دوام و کیفیت این محصول باعث جلب نظر شرکت ها و پیمانکاران شده است.



پروژه ها
+۵۳۰

عملکرد ما



سابقه فعالیت (سال)
+۷



مراکز درمانی
+۱۷



دولتی
+۱۴



صنعتی
+۲۳



مسکونی
+۴۶۰



تجاری
+۱۶

از جمله پروژه های اجرا شده



بیمارستان مهرگان



پروژه فرودگاه
کرمان



شرکت صنایع مس
شهید باهنر کرمان



پروژه نیروگاه
سیکل ترکیبی
سمنگان سیرجان



اطلس کلینیک در
خیابان استقلال



پروژه برج اول
کرمان



فولاد زرنند



نیرو صنعت
سرچشمه





پروژه فاز ۱ و ۲
بیمارستان آرمین



بیمارستان امام
خمینی جیرفت



پروژه کارکنان
دادگستری کرمان



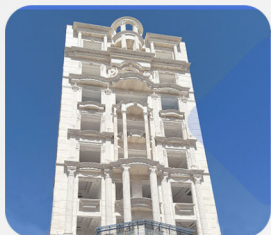
بیمارستان بم



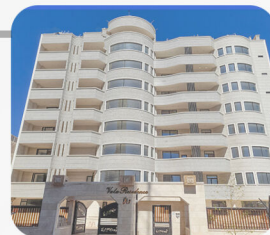
پروژه ۱۰ طبقه
تجاری مسکونی
(مهندس تارنگ و
مهندس توحیدی)



پروژه فولاد
ایرانیان سیرجان
در بردسیر



پروژه آقای
عالم زاده در
هزار و یک شب



پروژه آقای
عبدالعلی زاده
در بلوار حمزه



پروژه آقای
هاشمیان در
بلوار کشاورز



ساختمان سازمان
نظام مهندسی
کرمان



پروژه مسکونی
سازمان هلال احمر
کرمان



تاسیسات
بیمارستان الزهرا

دیگر پروژه ها

۱. بیمارستان باهنر کرمان
۲. بیمارستان پیامبر اعظم کرمان
۳. بیمارستان علی ابن ابی طالب رفسنجان
۴. کلینیک نیمه شعبان کرمان (۲۲ بهمن)
۵. بیمارستان انار یزد
۶. بیمارستان نیروی دریایی بندر عباس
۷. بیمارستان امام جعفر صادق میبد
۸. پروژه منابع طبیعی کرمان (بلوار جمهوری)
۹. ساختمان بیمه سلامت استان کرمان (بلوار جمهوری)
۱۰. ساختمان پزشکان باران (خیابان جهاد)
۱۱. ساختمان اداره راهداری کرمان (بلوار جمهوری)
۱۲. ساختمان راه و شهرسازی استان (بلوار صدوقی)
۱۳. شهرداری شهر بابک
۱۴. ساختمان جدید شهرداری کرمان
۱۵. ساختمان جدید استانداری کرمان
۱۶. ساختمان نظام مهندسی سیرجان
۱۷. مجتمع مسکونی رزلند یزد
۱۸. مجتمع مسکونی یکتا یزد
۱۹. توسعه فولاد گل گهر
۲۰. فولاد بردسیر
۲۱. فولاد بافت
۲۲. آویژه صنعت توس
۲۳. کارخانه اسید سرچشمه
۲۴. مس خاتون آباد شهر بابک

تاییدیه ها





دفتر مرکزی: کرمان ، چهارراه طهماسب آباد خیابان
شهید بهشتی ، کوچه ی ۱۶ ، ساختمان بهار طبقه اول

تلفن : ۰۳۴-۳۲۲۲۵۱۴۱

۰۳۴-۳۲۲۲۵۱۴۳

فکس: ۰۳۴-۳۲۲۶۹۸۲۸

شماره موبایل: ۰۹۱۳۱۹۹۵۳۹۰

۰۹۱۴۰۰۹۵۳۹۰

شعبه رفسنجان: رفسنجان ، بلوار طالقانی ،
جنب داروخانه دکتر افشین

تلفن : ۰۳۴-۳۴۲۶۸۵۶۹

.....

ایمیل: ayeghmarkazikerman@gmail.com

وبسایت: www.am_kerman.ir

اینستاگرام: [@ayeghmarkazi](https://www.instagram.com/ayeghmarkazi)

